



## CÓMO NAVEGAR



## CÓMO NAVEGAR

---

### 1. OBJETIVO GENERAL

Este documento te ayudará a saber navegar por Internet.

### 2. OBJETIVOS OPERATIVOS

- Acceder al navegador.
- Navegar por Internet.
- Cambiar direcciones.
- Conocer el navegador.

### 3. CONTENIDOS

1. Cómo navegar por Internet.
2. Cómo cambiar direcciones.
3. Enlaces.
4. La ventana del navegador.

## 1. CÓMO NAVEGAR POR INTERNET

Navegar por Internet es ver páginas Web. Una página Web son archivos, de todo tipo (imágenes, sonido, textos, videos...) y nada como visitar páginas para saber lo que se incluye en ellas. Para ver páginas Web es necesario utilizar un programa que se llama **Navegador**. Los más utilizados son el Internet Explorer y el Netscape Navigator.

Vamos a utilizar el Internet Explorer, cuyo símbolo es una E azul.

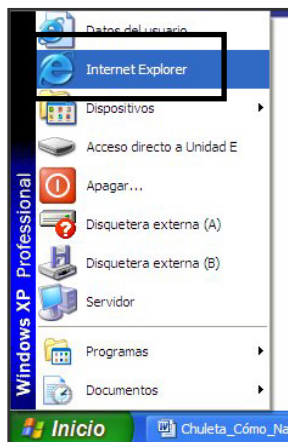


1. Abre el navegador (Internet Explorer). Tienes dos opciones:

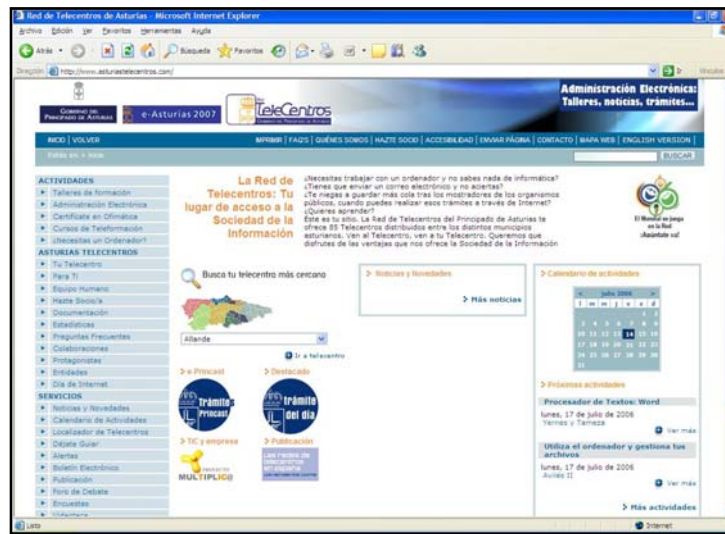
- Haciendo **doble clic** (muy rápido) sobre el icono de Internet Explorer que está en el escritorio (el escritorio es lo que vemos en la pantalla antes de acceder a ningún programa).



- Accediendo a través del botón **Inicio –Internet Explorer**.



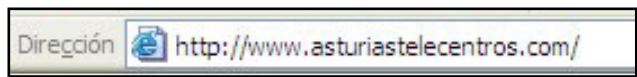
- Una vez que se abre el navegador (**Internet Explorer**) te aparece una página Web, que es la que está predeterminada, también se llama página de **INICIO**. (En este caso es la página de la Red de Telecentros de Asturias).



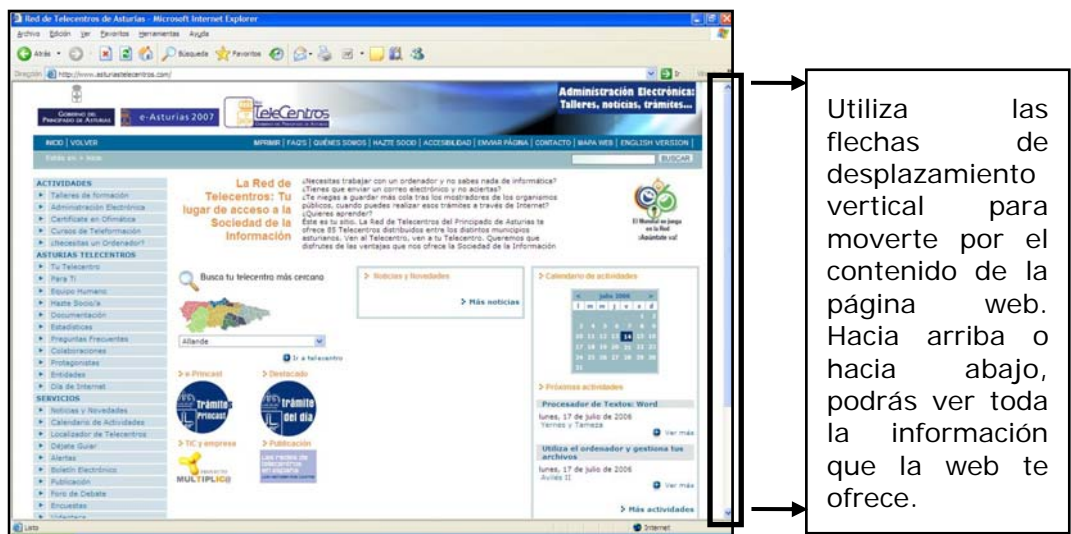
Si te fijas en la parte superior de la página, el navegador con el que vas a navegar es **Internet Explorer**. También nos dice el nombre de la página que estás visitando (Red de Telecentros de Asturias).



En la Barra de direcciones te aparece la dirección de la página que estás viendo.

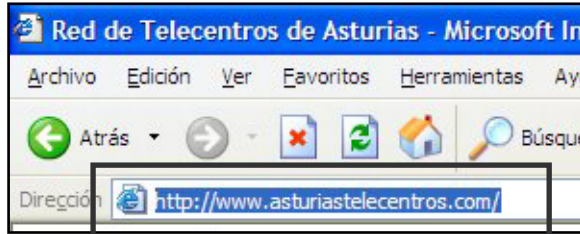


El contenido de la Página Web no es solo el que estás viendo en pantalla, hay que utilizar la barra de desplazamiento para poder ver todo el contenido.



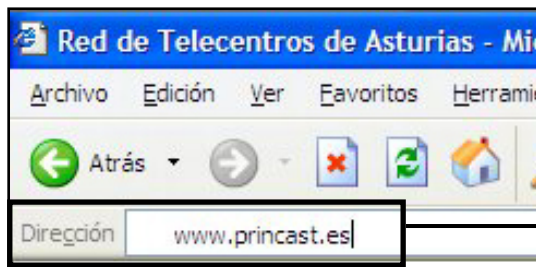
## 2. CÓMO CAMBIAR DIRECCIONES

1. Pincha una vez sobre el cajetín de dirección. Cuando se ponga en azul, se puede escribir la dirección de la página que quieres visitar.



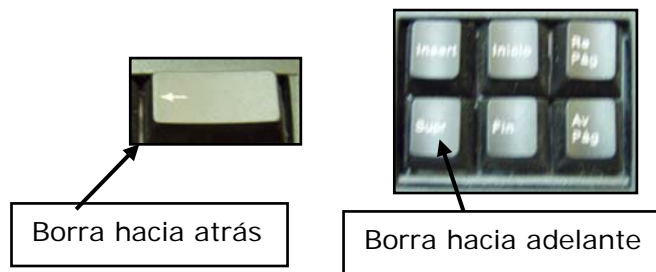
Haz un clic en el cajetín de **Dirección** para que se ponga en azul y así poder escribir otra dirección.

2. Escribe la dirección de la Página Web que quieres visitar.



Escribe la dirección de la Página Web que quieres visitar.

Para escribir la dirección bien puedes escribirla directamente (el apartado anterior) o puedes borrar y a continuación escribir la que quieras. Para borrar un texto hay dos opciones:



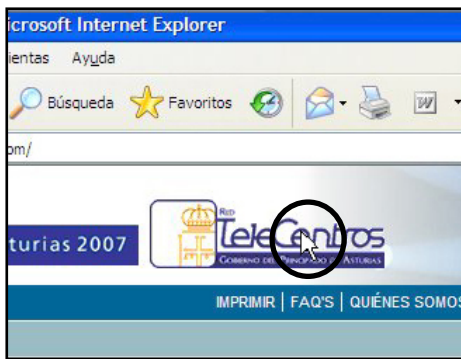
*No hace falta escribir las http://, pues ya lo hace por defecto el navegador.*

3. Por último, pulsa **Intro**. Tienes dos opciones en el teclado:



### 3. ENLACES

Las páginas Web tienen enlaces a otros lugares que se reconocen porque en lugar de una flecha, el símbolo que aparece es una mano. Cuando pases por encima de ellos con el ratón el puntero se convierte en una mano.



Con pinchar una sola vez sobre el enlace, **sin mover el ratón**, accederás a la información que hay detrás de ese enlace.

---

*Quando el puntero del ratón (una flecha) se convierte en una mano, nos indica que sobre lo que está es un enlace. Puede actuar de enlace tanto una imagen como un texto.*

---

## 4. LA VENTANA DEL NAVEGADOR

Los contenidos de las páginas Web aparecen poco a poco. Hay diferentes indicadores que dan idea de cuándo las páginas se están cargando y de cuánto falta para que finalice el proceso:

- El reloj de arena que aparece cuando el ordenador está procesando y te indica que tienes que esperar.



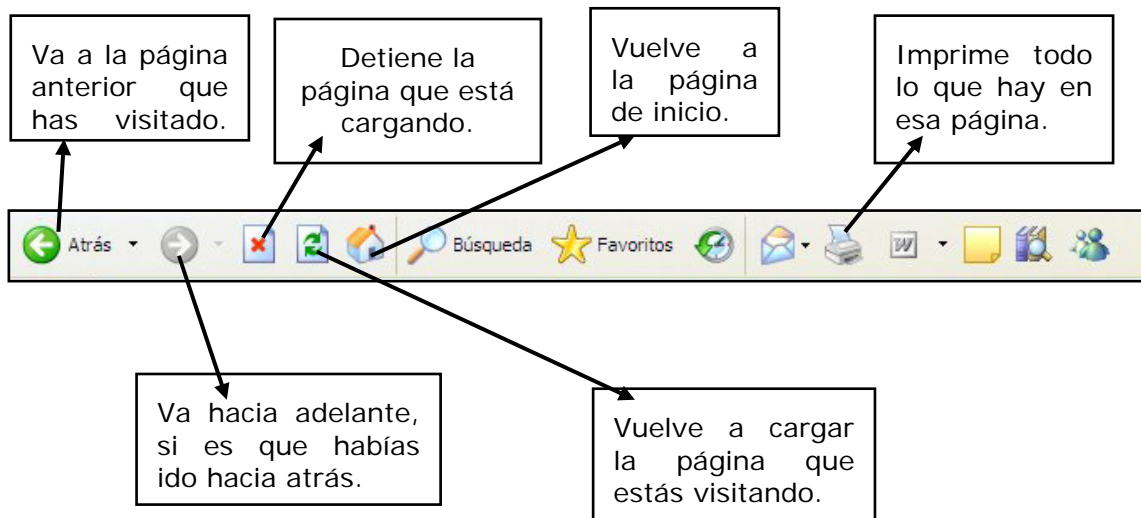
- La "Ventanita" (símbolo de Microsoft) que se mueve en la esquina superior derecha.



- La barra de estado de la parte inferior de la pantalla te va mostrando mensajes de cómo va el progreso de la página como por ejemplo: "Buscado sitio...", "Sitio Web encontrado. Esperando respuesta", "Conectando con el sitio...", "Abriendo página http://...", "2 elementos restantes..."



Los **iconos** (los dibujos) del navegador son muy sencillos y muy fáciles de recordar:



*Las páginas Web están situadas en el ciberespacio pero necesitas saber la dirección en la que se encuentran. No hay espacios entre las letras, números y caracteres de las direcciones. No hay eñes. No hay acentos. Es necesario escribirlas al pie de la letra. El mínimo error en la escritura de la dirección te llevará a otra página Web o lo más seguro es que te diga que la página que buscas no existe.*